



© Werner Hutmacher

GLASSLINE

BALARDO ALU
GANZGLASGELÄNDERSYSTEM



MÖGLICHKEITEN UND VORTEILE VON BALARDO ALU

- Mit European Technical Approval (ETA)
- Mit Allgemeinem bauaufsichtlichem Prüfzeugnis (AbP)
- Mit geprüfter Typenstatik
- Einsatz auch in Sportstätten, ballwurfsicher
- LGA-geprüfte Sicherheit
- Revolutionäre CLICK*N FIX Montage
- Keine Zustimmung im Einzelfall (ZiE) erforderlich
- Mit absturzsichernder Funktion
- Scheibenbreiten bis 6.000 mm, Scheibenhöhen bis 1.400 mm
- Für öffentliche und private Bauvorhaben
- Für Innen- und Außenbereich
- Für Ebenen und Treppen





BALARDO ALU

DAS LEICHTBAU-GANZGLASGELÄNDERSYSTEM

Das BALARDO ALU Ganzglasgeländersystem ist das filigrane Leichtbau-Pendant zum bewährten BALARDO STEEL. In vielfältigsten Anwendungsbereichen und Einbausituationen sorgt das System mit seinen kompakten Profilen aus hochwertigem Aluminium für ein lichtdurchflutetes und offenes Ambiente. Mit BALARDO ALU eröffnet GLASLINE bei Sicherheit, Design und Effizienz neue Potenziale für die moderne Glasarchitektur. Seine hohe Anwendungsflexibilität macht es zum Allrounder bei privaten aber auch öffentlichen Bauvorhaben. Von der Ebene, über Treppen und Balkone bis hin zu Französischen Balkonen bietet BALARDO ALU ein lückenloses Einsatzspektrum. Mit Scheibenbreiten bis 6.000 mm und Scheibenhöhen bis 1.400 mm ist das System für architektonisch höchst anspruchsvolle Projekte geradezu prädestiniert. Revolutionär ist sein CLICK[®]N FIX-Montageprinzip, mit dem die Montage, im Vergleich zu konventionellen Aluminium-Ganzglasgeländern, ein Kinderspiel ist.



ELEGANZ TRIFFT AUF EFFIZIENZ.

SICHERE SACHE.

Wie alle BALARDO Ganzglasgeländersysteme überzeugt BALARDO ALU durch designorientierte Transparenz, ein Höchstmaß an Wirtschaftlichkeit und Funktionalität sowie Sicherheit von Anfang an. Nahezu schwerelos fügt es sich harmonisch in jeden Raum sowie jede Architektur und setzt gleichzeitig moderne, zeitlose Akzente.

BALARDO ALU ist ein typisches GLASSLINE-Produkt. Es verbindet kürzeste Montagezeiten mit höchstem Arbeitskomfort und verfügt über alle Prüfungen für den sofortigen Einsatz.

BALARDO ALU verfügt über ein European Technical Approval (ETA) und kann damit nicht nur in Deutschland, sondern auch in den europäischen Ländern sofort eingesetzt werden. Mit der LGA-Typenprüfung ist das System statisch berechnet und dessen dynamisches Tragverhalten für die Dauergebrauchstauglichkeit durch umfangreiche Versuchsreihen geprüft. Dank dem Allgemeinen bauaufsichtlichen Prüfzeugnis (AbP) entfällt das langwierige und kostenintensive Verfahren der Zustimmung im Einzelfall (ZIE) für viele Anwendungen ersatzlos. Architekten, Planer und Ausführende profitieren von erheblichen Kosten- und Zeitersparnissen sowie höchster Planungssicherheit bei gleichzeitig geringerem Planungsaufwand.



Revolutionär schnell:

DIE CLICK N FIX MONTAGE

Das revolutionäre CLICK N FIX Montageset macht die Installation von Ganzglasgeländern denkbar einfach:

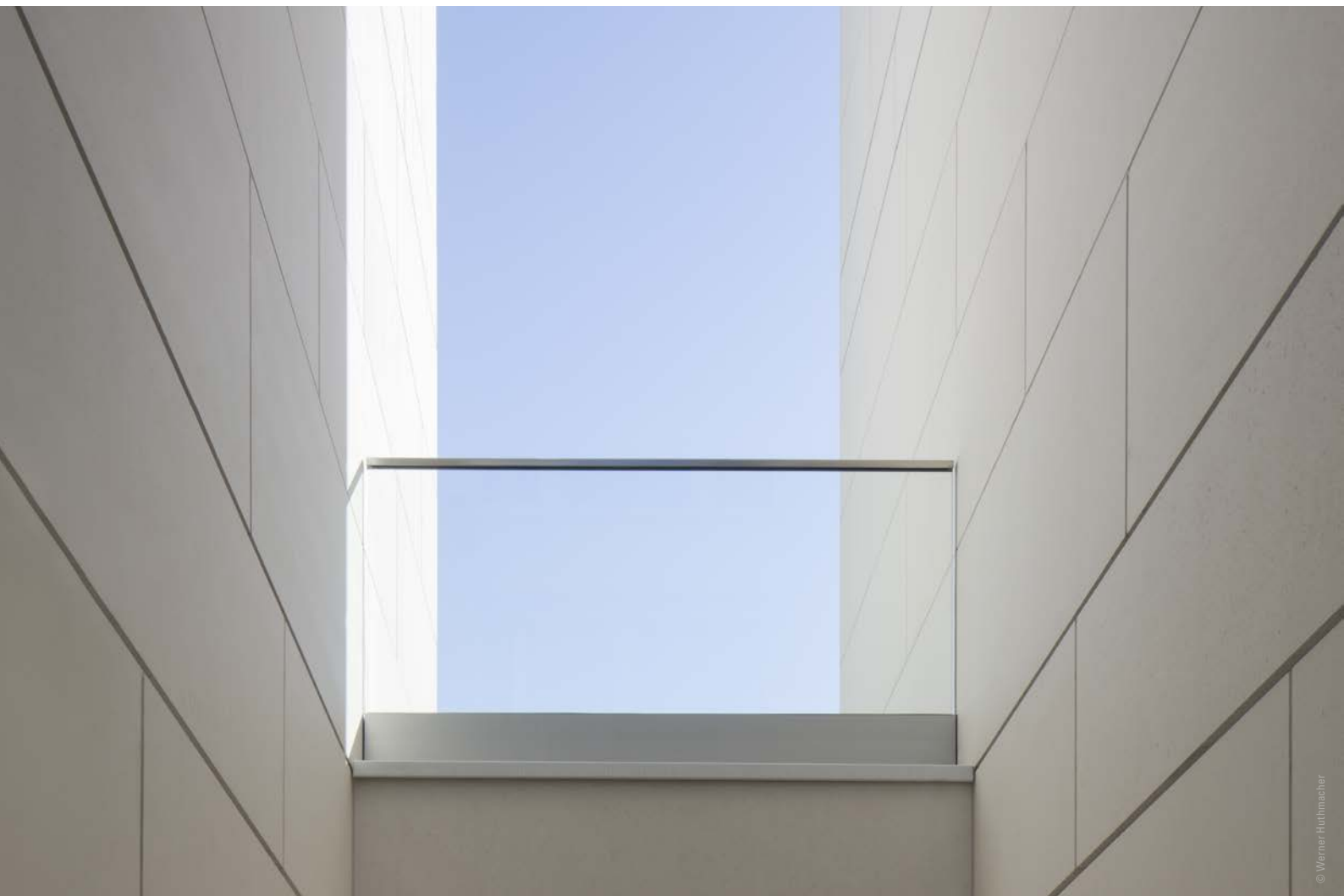
Setzen Sie das Glas ein und legen Sie den Klemmstab auf das Profil. Sobald Sie die Scheibe nach außen drücken, fällt der Klemmstab in seine Position und arretiert die Scheibe.



Montagevideo unter
www.glassline.de

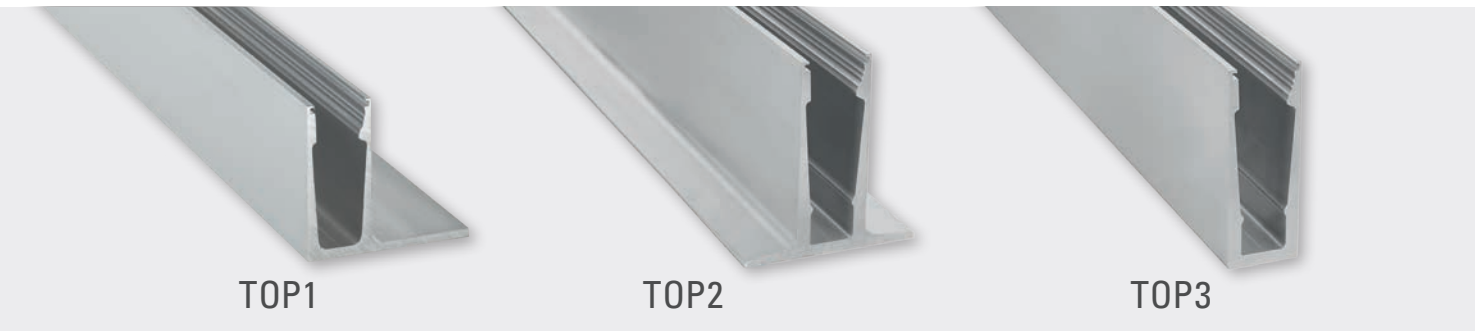
KOMPLETTSET FÜR BALARDO ALU

Das planungs- und montagefreundliche CLICK•N FIX-Montageset von BALARDO ALU konzentriert sich auf wenige Komponenten. Drei Profile für die Boden- und zwei für die Seitenmontage decken die Anforderungen vielfältigster Anwendungsbereiche und Einbausituationen ab. Denkbar einfach ist auch die Montage. Die Glasscheiben werden im Klemmprofil mit einem Klemmstab verkeilt und mit einer Innen- und Außen-dichtung versehen – fertig. Glasbohrungen und ein Verguss der Scheiben entfallen. Somit ist ein einfaches Austauschen der Verglasung ohne Demontage der Tragekonstruktion jederzeit möglich.



SYSTEM

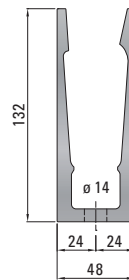
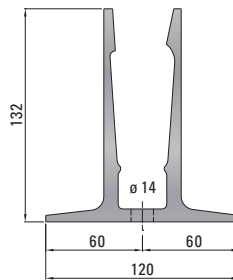
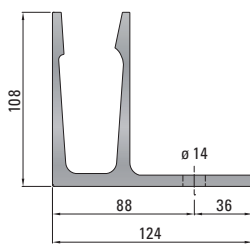
PROFILE ZUR BODENMONTAGE



TOP1

TOP2

TOP3

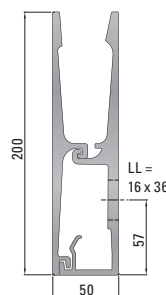
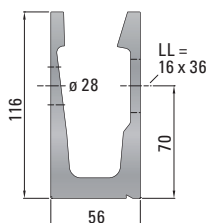


PROFILE ZUR SEITENMONTAGE



SIDE1

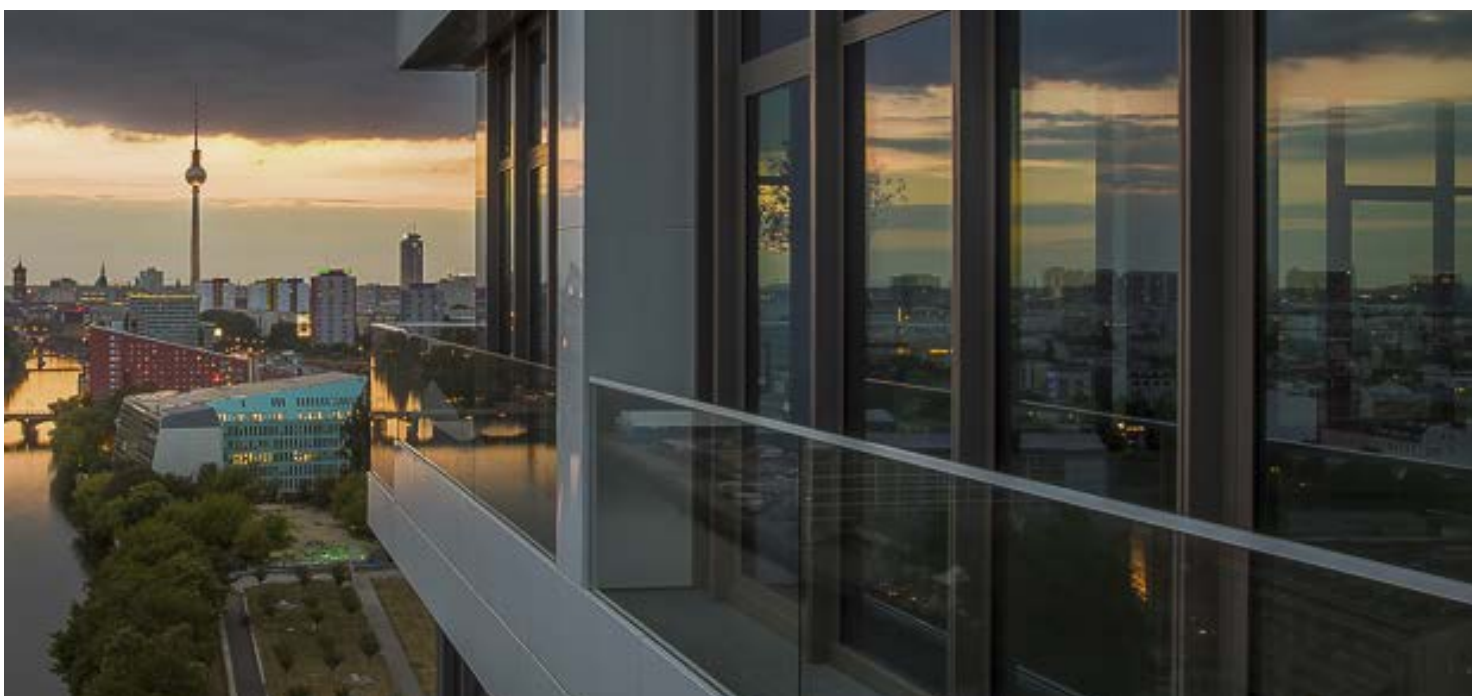
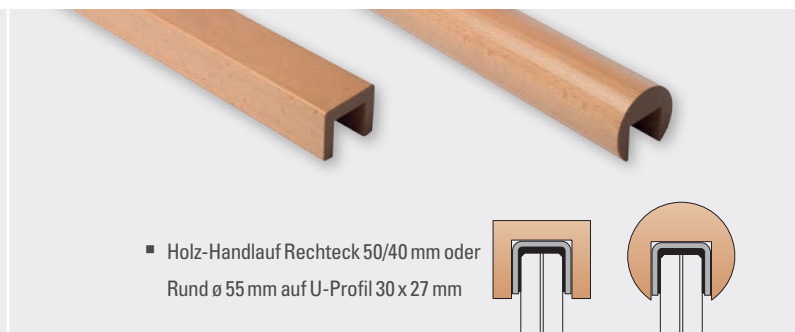
SIDE2



Eigenschaften

Glas	Verbundsicherheitsglas aus Float- oder Einscheibensicherheitsglas (ESG)
Material	Aluminium
Oberfläche	<ul style="list-style-type: none"> „Natur“ unbehandelt Edelstahlfekt (E6EV1) Premium-Edelstahlloptik geschliffen
Lieferlänge	3.000 mm

HANDLÄUFE/ GLASKANTENSCHUTZPROFIL



GLASSLINE



GLASSLINE

GLASSLINE GmbH

Industriestraße 7-8

74740 Adelsheim

Telefon +49 (0) 6291 6259-0

Fax +49 (0) 6291 6259-11

info@glassline.de

www.glassline.de

**SYSTEMLÖSUNGEN FÜR DIE ANSPRUCHSVOLLE
RAHMENLOSE GLASARCHITEKTUR.**

Als führender Anbieter entwickelt, fertigt und vertreibt
GLASSLINE hochwertige Systemlösungen in
den Bereichen Punkthaltesysteme, Ganzglasgeländer-
anlagen und rahmenlose Vordachkonstruktionen.